	ORIENTAÇÃO TÉCNICA – ILUMINAÇÃO PÚBLICA	Número: OT-IP 002.01.05	Folha: 1/6
	INSTALAÇÃO E RETIRADA DE ESCADA	Emissão/Revisão 00/00/0000	

1. Objetivo

Estabelecer métodos adequados e seguros na instalação e retirada da escada auxiliar.

2. Aplicação

Iluminação pública.

3. Recomendações gerais

- a) Verificar periodicamente as condições de utilização da corda e do gancho;
- b) A amarração da escada é obrigatória;
- c) Em situações em que o electricista necessite apoiar a escada em paredes ele deverá solicitar ao seu colega (electricista), que o mesmo segure a escada de forma a impedir que ela escorregue durante a sua escalada e durante a execução da tarefa.

4. Nós utilizados para amarração de escadas

Envolva a lateral da escada com duas voltas, com a ponta voltada para dentro (Fig 1 e 2)



Figura 1



Figura 2

Envolva com o outro lado da corda a ponta da escada, com um laço com a direção contrária da ponta da corda (Envolvendo o suporte de apoio) (Fig. 3 e 4).



Figura 3



Figura 4

Puxe as duas pontas na mesma direção, formando o nó de porco (Fig.5). Após fazer o nó de mola ou marinheiro.



Figura 5

Primeira volta (Fig 6). Segunda volta (Fig. 7). Terceira volta (Fig. 8).



Figura 6

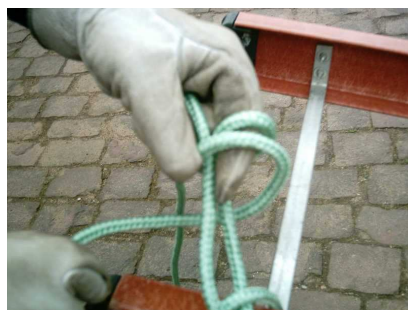



Figura 7



Figura 8

Passar a ponta da corda no interior do nó (Fig.09). Puxar a ponta da corda para apertar o nó (Fig. 10).

	ORIENTAÇÃO TÉCNICA – ILUMINAÇÃO PÚBLICA	Número: OT-IP 002.01.05	Folha: 3/6
	INSTALAÇÃO E RETIRADA DE ESCADA	Emissão/Revisão 00/00/0000	

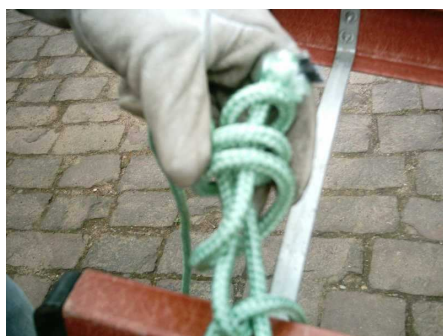


Figura 9



Figura 10

Levantar a escada até a altura desejada, apoiando a mesma. Do chão, passar a corda em torno do poste em forma de laço entre o poste e a longarina (fig. 11).



Figura 11

Após, passar a corda por dentro do segundo degrau, debaixo para cima (Fig. 18), e finalizar a amarração da escada com um nó paulista dado nos degraus inferiores, conforme método tradicional (Fig. 12, 13, 14, 15, 16, 17, 18, 19, 20 e 21).



Figura 12



Figura 13



Figura 14



Figura 15



Figura 16



Figura 17

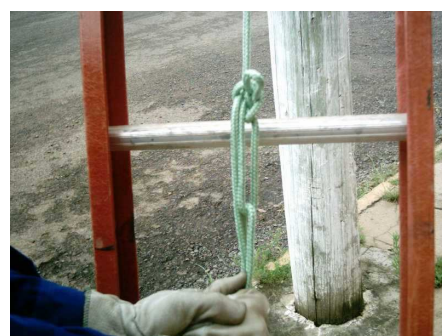



Figura 18

	ORIENTAÇÃO TÉCNICA – ILUMINAÇÃO PÚBLICA	Número: OT-IP 002.01.05	Folha: 5/6
	INSTALAÇÃO E RETIRADA DE ESCADA	Emissão/Revisão 00/00/0000	

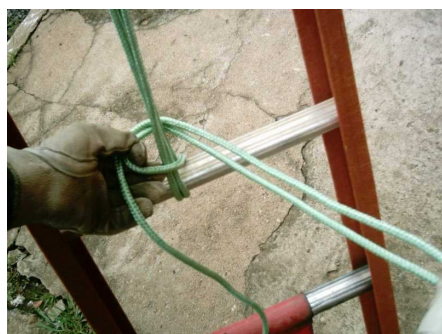


Figura 19



Figura 20

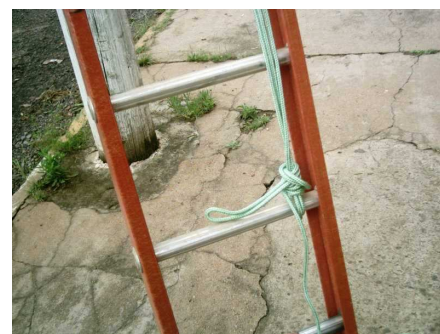


Figura 21

5. Amarração sem obstáculo

Em postes sem obstáculos, a amarração poderá ser feita, utilizando-se o método sem utilização do gancho (Fig. 22), ou utilizando o gancho fixado no topo da escada (Fig. 23);



Figura 22



Figura 23

6. Amarração com obstáculo

Em postes com obstáculos (árvore, ramos de ligação, cabos de telefonia etc), fazer a amarração utilizando o bastão de manobras para guiar a corda e fazer a sua transposição sobre os obstáculos (fig. 24, 25, 26, 27, 28 e 29);



Figura 24



Figura 25

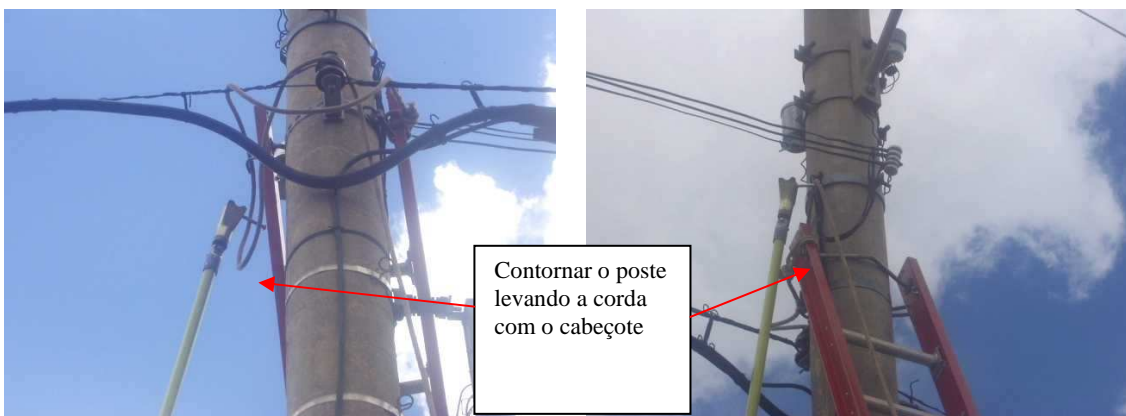


Figura 26

Figura 27



Figura 28

Figura 29

- Finalizar a amarração da escada com um nó paulista dado nos degraus inferiores, conforme método tradicional.

7. Retirada da escada sem obstáculo

- Soltar a amarração dos degraus inferiores;
- Descer a escada até o solo;
- Retirar a corda que abraça o poste.

8. Retirada da escada com obstáculo

- Soltar a amarração dos degraus inferiores;
- Retirar a corda que abraça o poste com o bastão de manobra;
- Soltar a corda do gancho da escada;
- Descer a escada até o solo.